

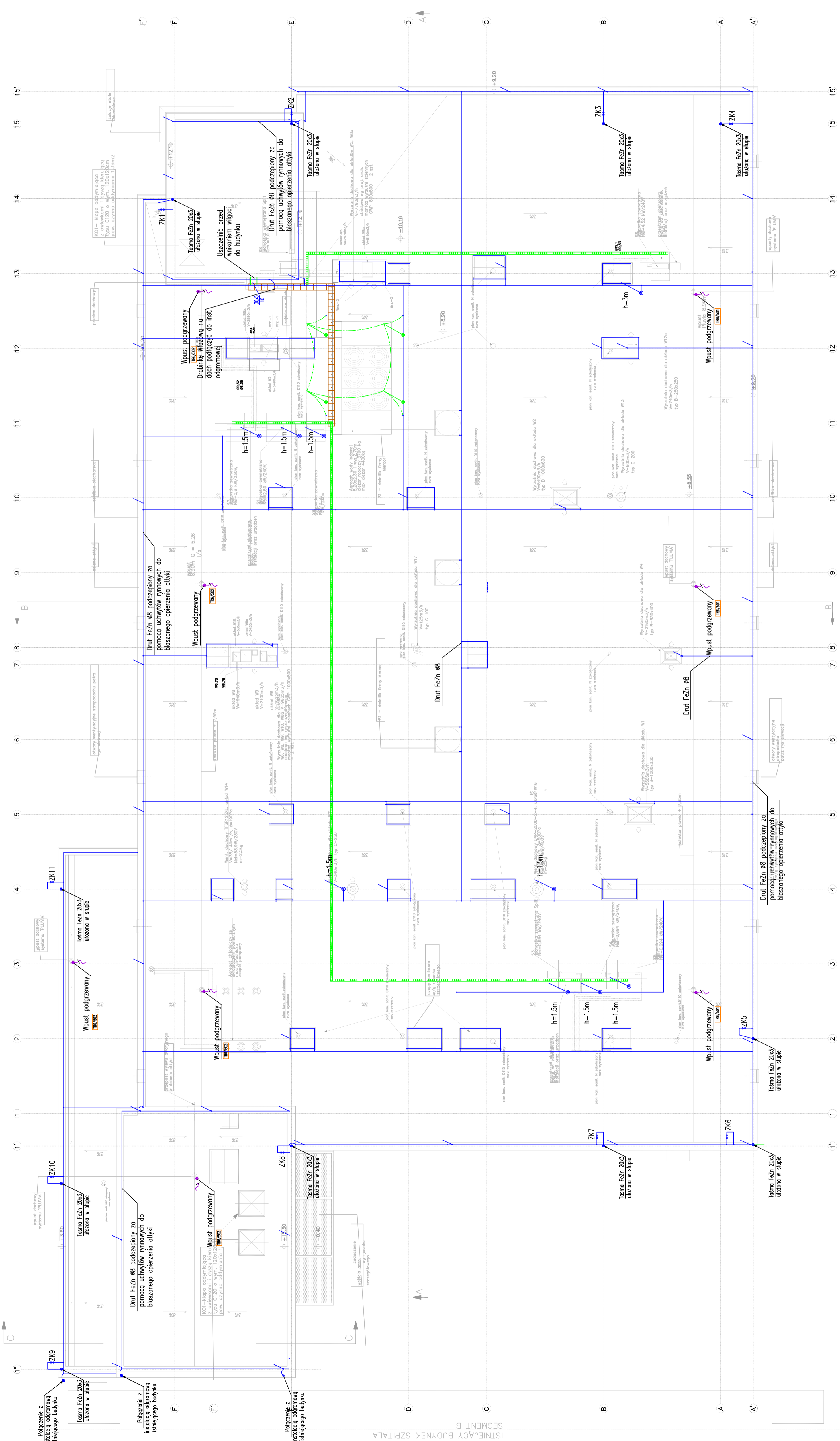
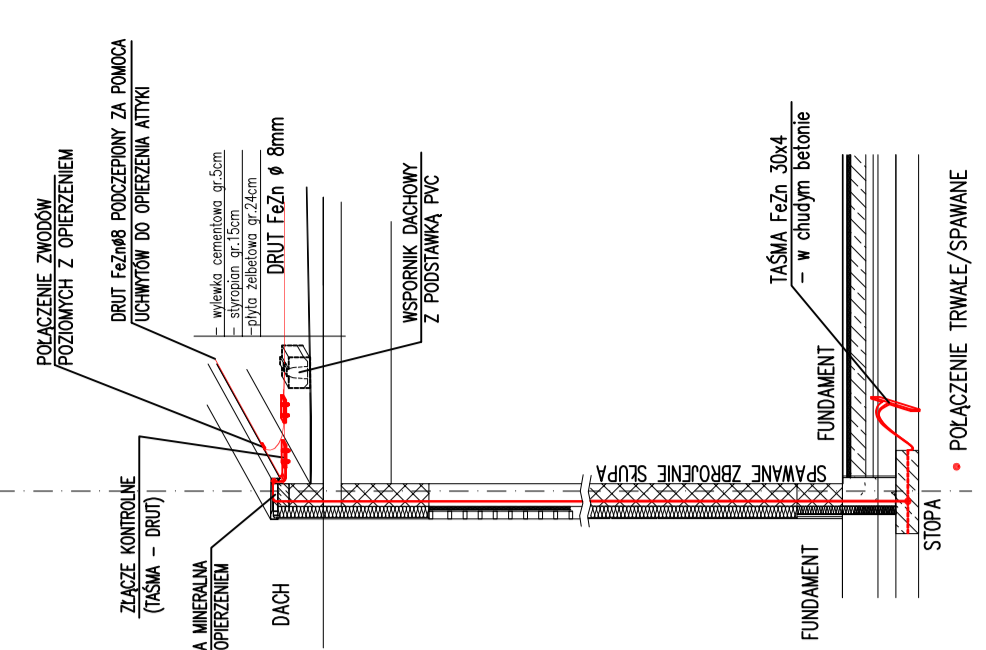
LEGENDA:

- Zwidy niski – drut stalowy ocynkowany FeZn 48 ulozony na wspornkach betonowych
- Drążek izolacyjny
- Iglota odgronowa h=...m
- Iglota odgronowa h=0,5m (montaż na opierzeniu atyki)
- Zacisk krzyżowy
- Złącze kontrolne na dachu
- Wypust zasilający 1-lazowy 230V

UWAGI:

1. Klisa zewnętrzne urządzenia piorunochronnego wg PN-EN 62305/2008 – III.
2. Zwody poziome niskie FeZn 48 na wspornkach betonowych, wysokość prowadzenia zwodów – min. 12cm.
3. Wewnątrz słupa umieścić taśmę FeZn 20x3 (po stronie zewnętrznej słupa) i zapewnić ciągłość połączenia elektrycznego na całej jej długości. Na wysokości dachu wyprowadzić taśmę ze słupów i połączyć za pomocą połączeń subowych ze zwodami instalacji odgronowej na dachu. Na poziomie fundamentów połączyć taśmę taśmą (poprzez spawanie) z uzłosem fundamentowym.
4. Zwody poziome w postaci drutu FeZn 48 układać na podstawach betonowych oraz jako połączenie za pomocą uchwyłków rynnowych do blaszowanego opierzenia atyki. Na opierzeniu ca ok. 6-7m wystawić iglice odgronowe o wysokości 0,5m.
5. Zasilanie podgrzewanych wpustów dachowych wprowadzić z tablicy zasilania gwarantowanego.

Szczegóły wykonania zwodów piorunowych



REWIZJA	DATA	OPIS ZMIAN	PODPIS
A	01.03.2018	AKTUALIZACJA UPS DO ROZMIESZCZENIA URZĄDZEŃ NA DACHU	Xref
GORGON BIURO ARCHITEKTONICZNE			
40-044 Katowice, ul. Szulgiewicza 26 tel. 32 2517101 / fax. 32 2513392 www.archgorgon.pl			
Temat: PAMIŁON SZPITALNY DLA POTRZEJ BLIKU OPERACYJNO I ODM-UI, NA TERENIE SZPITALA MIESZKOWO W SOSNOWCU – AKTUALIZACJA I MODYFIKACJA			
Inwestor: Sosnowiecki Szpital Miejski sp. z o.o. 41-219 Sosnowiec, ul. Szpitalna 1			
Obiekt: PAMIŁON SZPITALNY 41-200 Sosnowiec, ul. Szpitalowicza 3			
Projektant	mgr. inż. Adam Ciołek	Xref	\\Serwer\projekty\I\Irozne\I\podpis\czek\czek\SEKWER
Projektant	mgr. inż. Bogdan Kocioł	Xref	\\Serwer\projekty\I\Irozne\I\podpis\czek\czek\SEKWER
Projektant	mgr. inż. Bogdan Kocioł	Xref	\\Serwer\projekty\I\Irozne\I\podpis\czek\czek\SEKWER
Plan zewnętrzne urządzenia piorunochronnego – rzut dachu.			
Forma	PW	Data	luty 2016
Skala	1:100	Nr rys.	E-16
Uwaga: Opracowanie jest chronione prawem autorskim. (Dokumentacja z dnia 02.03.2018 wraz z późniejszymi zmianami). Wszystkie informacje i dane techniczne należy weryfikować u wykonawcy. Nie należy kopiować, rozpowszechniać i przekazywać osobom trzecim bez pisemnej zgody autora.			