

**LEGENDA:**

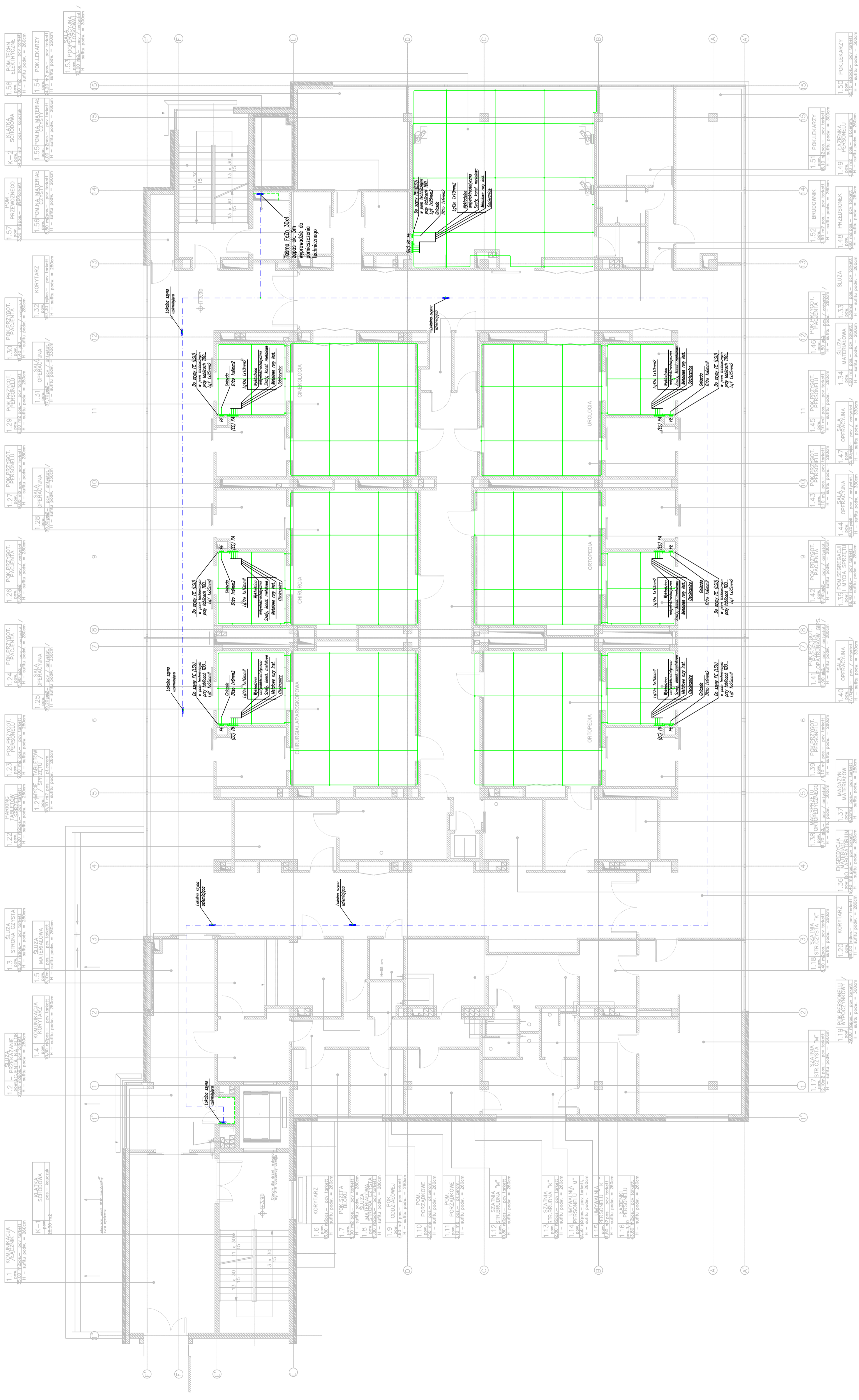
- Tasma Cu 35x0,05 zatopiona w wyłwca samopozjomujacej
- Szyna ekwipotencjalna
- Tasma FeZn 25x3 montowana na uchwytych do ściany
- Tasma FeZn 20x3 montowana do koryt kablowych
- Szyna ekwipotencjalna

**OCHRONA PRZECIWPORAZENIOWA:**

Instalacja TN-S: Samoczynne Wylączenie Zasilania  
 Instalacja II: Kontrola Stanu Izolacji  
 Samoczynne Wylączenie Zasilania

**UWAGI:**

1. W sabcch operacyjnych oraz w pomieszczeniach przygotowania pacjenta wykonac połączenia wyrównawcze obocych mas metalowych przez połączenie z szyną PE (EC) wykładzin antylektrycznych, drzwi, szaf, konstrukcji metalowych, zlewumywok, metalowych rur instalacji.  
 W pobliżewadżonej moście samopozjomujacej zatopić tasmę Cu 35x0,05mm i polączyć z szyną PE (EC).  
 Przewody PE gniazd wyciąkowych w przypadku odleglosci gniazda od transformatora wkejszej niż 25m lączyc bezpośrednio z szyną PE, przy pomocy przewodu Dżzo 4.  
 Połączenie pomieży szyną PE (EC) i PE oraz pomieży szyną PE sali i szyną PE przy tablicy wykonac przy pomocy przewodu LgZto. Połączenie pomieży szyną PA (EC) i PE wykonac piko rozłączne.
2. W sabcch operacyjnych oraz w pomieszczeniach przygotowania pacjenta zamontowac gniazdo ekwipotencjalne (uziemnione) połączone z szyną PA (EC) przewodem typu Dżzo 6
3. Mniejszy wysunek rozprzecznic lącznic z pionem gniazd wyrównawczych.
4. Szyny PA (EC) i PE umieszc w wnękach w sabcch pomieszczeniach, w puszkach podtykowych z dostepem do sluzb elektrycznych. Puszki zamontowac estetycznymi drzwiczkami.



REWIZJA	DATA	OPIS ZMIAN	PODPIS
-	-	-	-
-	-	-	-
-	-	-	-

<b>GORGON</b>		40-044 Katowice, ul. Sznelgiewicza 26 tel. 32 25 97 01 / fax. 32 25 13 92 www.archgorgon.pl	
BIURO ARCHYTEKTONICZNE			
Temat: PAMIŁON SZPITALNY DLA POTRZEB BIOMEDYCYNKI I ODM-UI, NA TERENIE SZPIITALA			
Inwestor: MIESZKOC W SISKOWCU – AKTYWIZACJA I MODERNIZACJA			
Inwestor: Sosnowiecki Szpital Miejski sp. z o.o.			
Obiekt: PAMIŁON SZPITALNY			
41-219 Sosnowiec, ul. Szpitalna 1			
Projektant:	Camik	Uprawni:	Adam Szymczek
Projektant:	253/76	Projektant:	tech. Piotr Wójcicki
Projektant:	mgr inż. Bogdan Kociński	Projektant:	nr upr. 54/96
Opis: Instalacje połączeń wyrównawczych i uziemnień – rzut piętra I.			
Branta	elektryczna	Faza	PW
Branta	elektryczna	Data	styczeń 2016
Branta	elektryczna	Skala	1:100
Branta	elektryczna	Nr rys.	E1-15

Uwaga: Opracowanie jest chronione prawem autorskim (02.02.2016 z dop. 4.02.2016) wraz z pozostałymi zmiarami. Wszelkie składowe przekazywanie osobom trzecim bez pisemnej zgody autora.