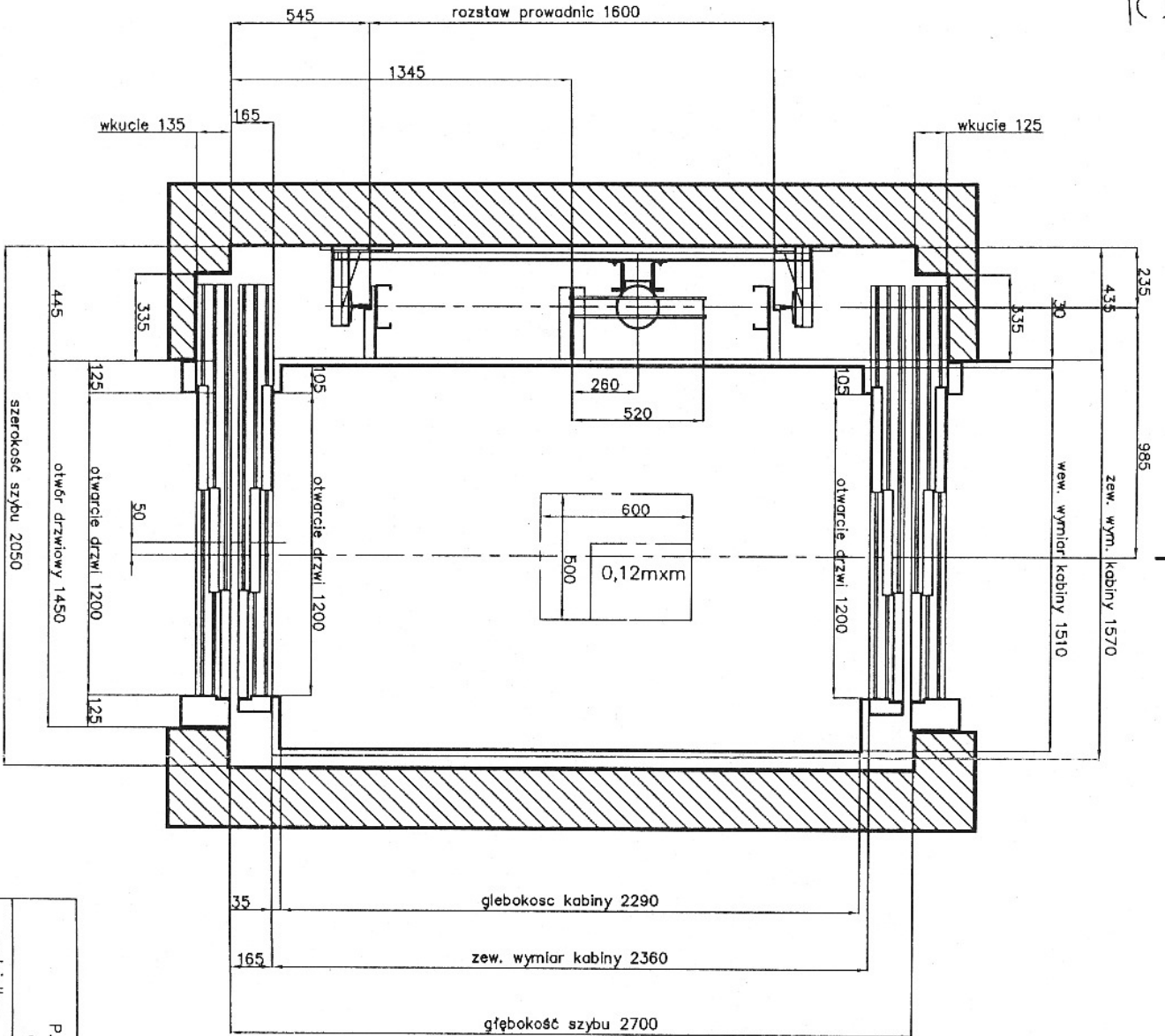


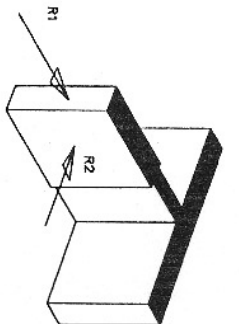
C-C

B

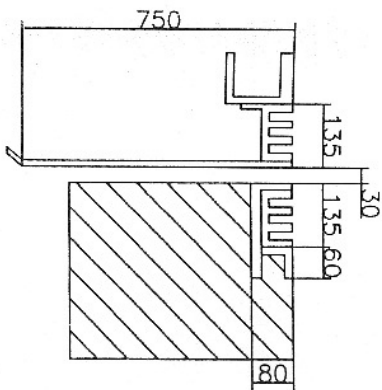


A

R1 = 2646 N
R2 = 2667 N



B



PRÓG DRZWI

1105 Zapytanie nr 8
0/5 30502485
M. entolorning

Z ramienia
Przedsiębiorstwa

P.T. Wbudowania Dźwigu Osobowego
Objekt: Szpital Miejski Nr 1 w Sosnowcu.

podziczka:

rys. nr 1/3

rys.: PRZEKRÓJ POZIOMY SZYBU DŹWIGU
Q = 1600 kg v = 0,62 m/s nr fabr. P03H0378

PILAWA

projektował: K. Głotek
sprawdził: E. Pilawa

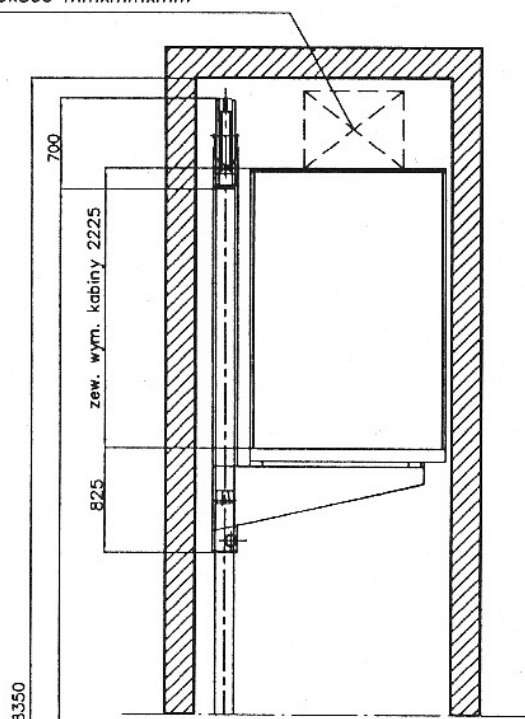
WASCI
Eugeniusz Pilc

A

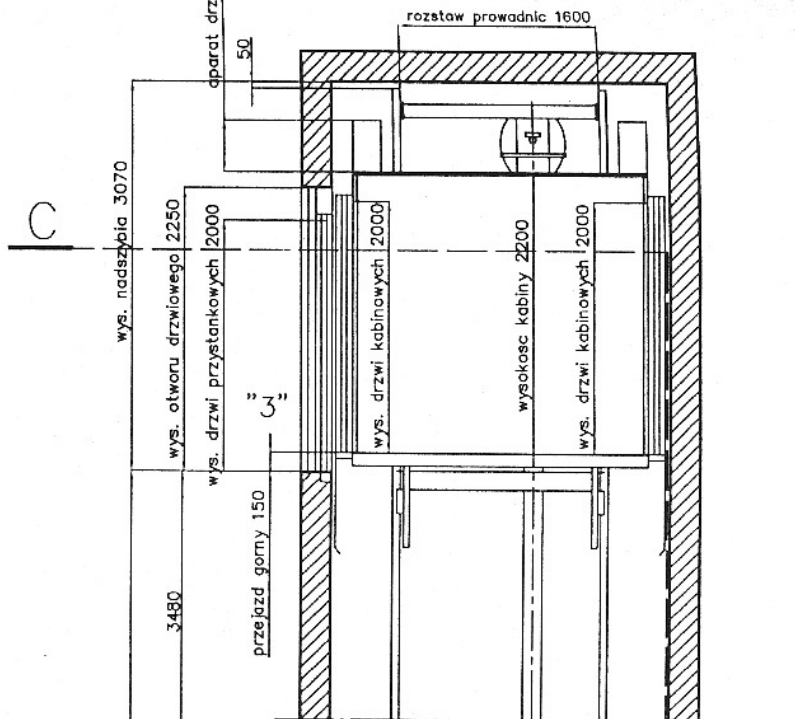
B - B

A - A

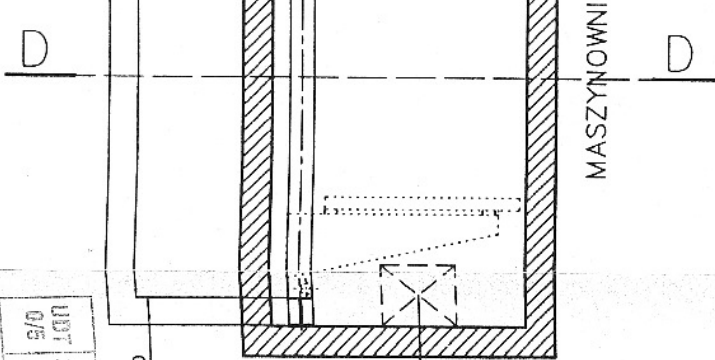
Przeźródź bezpieczeñstwa ludzkiego
500x600x800 mmxmmxmm



całkowita wysokość szybu 18350
cylinder max. otwarty 17275



C



MASZYNOWNIA

Przeźródź bezpieczeñstwa ludzkiego
600x1000x500 mmxmmxmm

UWAGA:
1. Wentylacja szybu grawitacyjna poprzez otwór w ścianie bocznej o przekroju większym od 1% przekroju poprzecznego szybu.
2. W nadziobu zainstalowany hak montażowy Q=500kg.

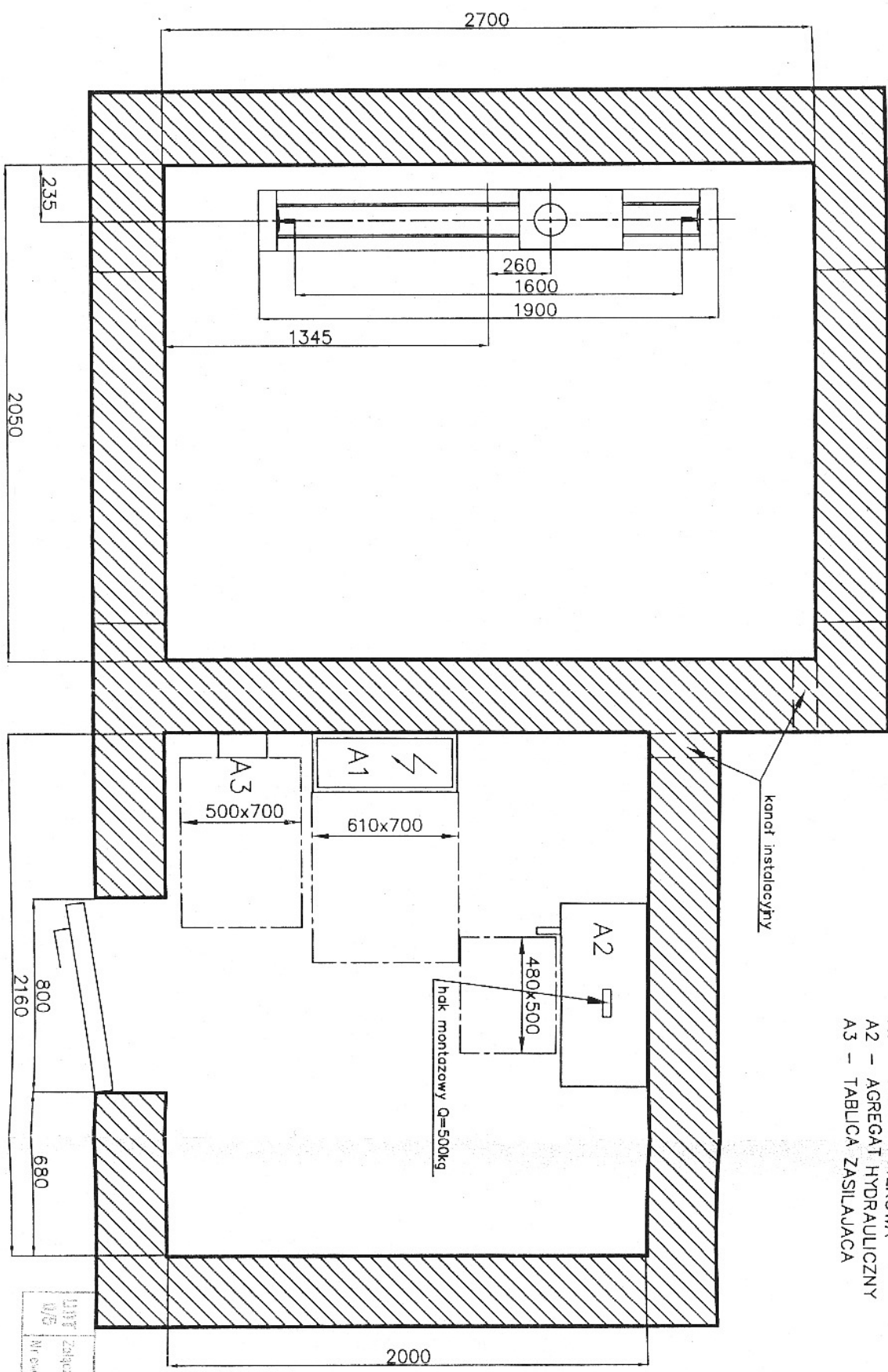
wys. podstawy 220

Obciążenia dynamiczne [N]		
A	96197.	E
B	59449.	F

P.T. WBUDOWANIA DZWIGU OSOBOWEGO Obiekt: Szpital Miejski Nr 1 w Sosnowcu.		Z ramienia przedsiębiorstwa
podziałka:	rys.: PRZEKRÓJ PIONOWY SZYBU DZWIGU	
rys. nr 2/3	Q= 1600 kg v= 0,62 m/s nr fabr. PO3H0378	

MAŚCICE

D-D



- A1 - TABLICA STEROWA
- A2 - AGREGAT HYDRAULICZNY
- A3 - TABLICA ZASILAJACA

kanal instalacyjny

hak montażowy Q=500kg

WIT
Zadanie nr 10
Nr ewidencyjny: 405802485

P.T. WBUDOWANIA DZWIGU OSOBOWEGO		Z ramienia przedsiębiorstwa	
Objekt: Szpital Miejski Nr 1 w Sosnowcu.		WŁAŚCICIEL Eugeniusz Pilić	
podziakca:	rys.: PRZEKRÓJ POZIOMY MASZYNOWNI DZWIGU		
rys. nr 3/3	Q= 1600 kg v= 0,62 m/s nr fabr. PO3H0378		
PILAWA		projektował: K. Latac	
		sprawdził: E. Pilić	

MASZYNOWNIA WENTYLOWANA (WENTYLACJA GRAWITACYJNA)